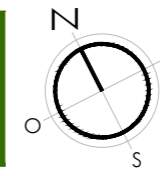


VIVIENDA Nº 6

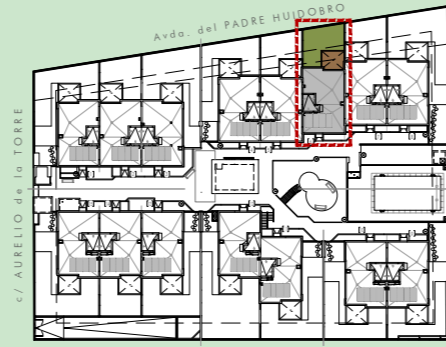
[MODELO 3d + DESPACHO | OPEN SPACE]

TIPOLOGÍA: Vivienda Unifamiliar **ADOSADA**

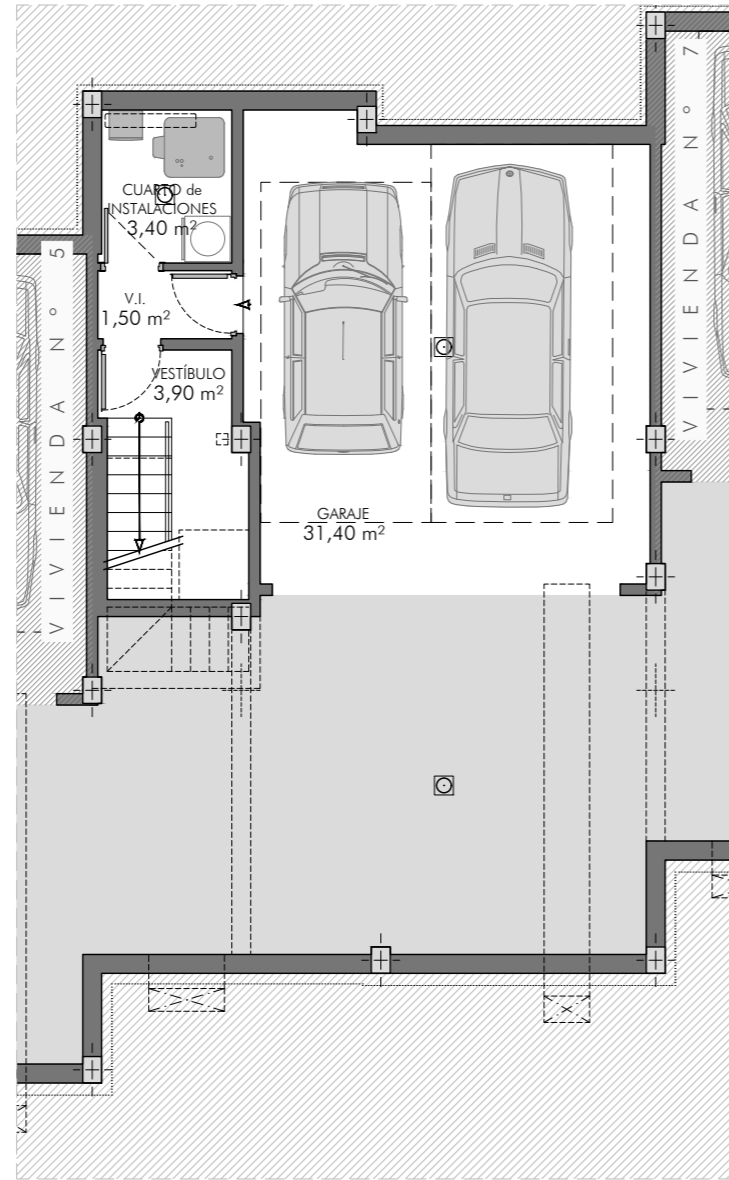


[CALLE AURELIO DE LA TORRE Nº20 - MADRID]

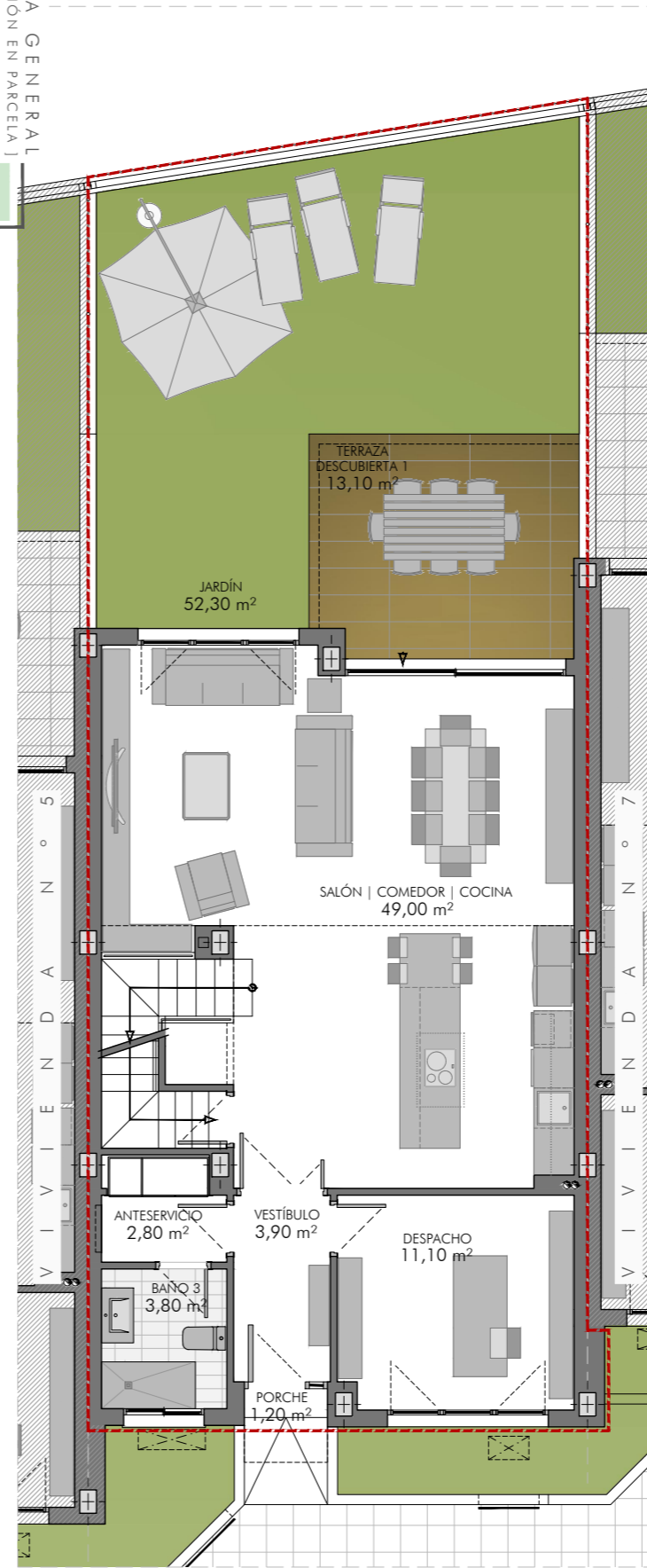
SUPERFICIE DE PARCELA PROPIA [---]	144,16 m ²
SUPERFICIE DE PARCELA COMÚN [PARTICIPACIÓN]	115,74 m ²
TOTAL SUPERFICIE DE PARCELA	259,90 m²
SUPERFICIE CONSTRUIDA CERRADA PROPIA	
PLANTA SÓTANO	48,24 m ²
PLANTA BAJA	87,03 m ²
PLANTA ALTA	86,96 m ²
PLANTA TORREÓN	8,96 m ²
TOTAL SUPERFICIE CONSTRUIDA CERRADA PROPIA	231,19 m²
TOTAL SUPERFICIE CONSTRUIDA CON ZONAS COMUNES	288,02 m²
SUPERFICIES EXTERIORES	
JARDÍN	52,30 m ²
SOLARIUM	71,30 m ²
TOTAL SUPERFICIES EXTERIORES	123,60 m²



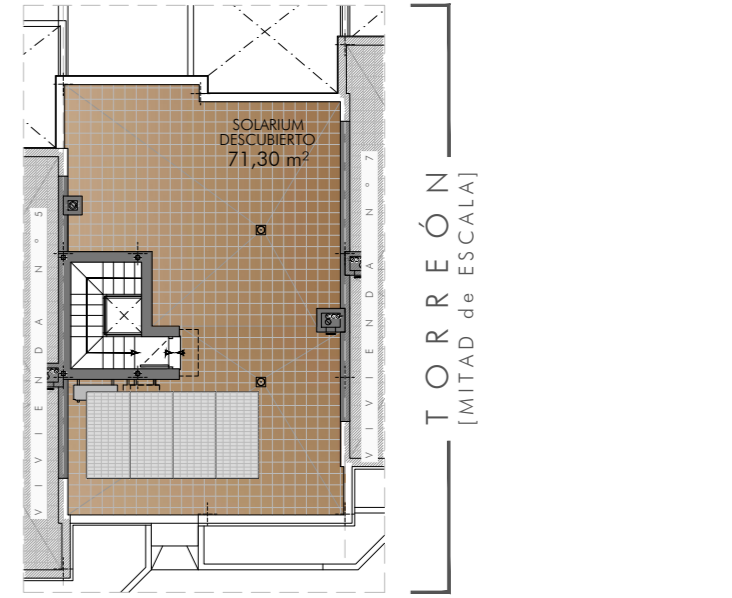
PLANTA GENERAL
[SITUACIÓN EN PARCELA]



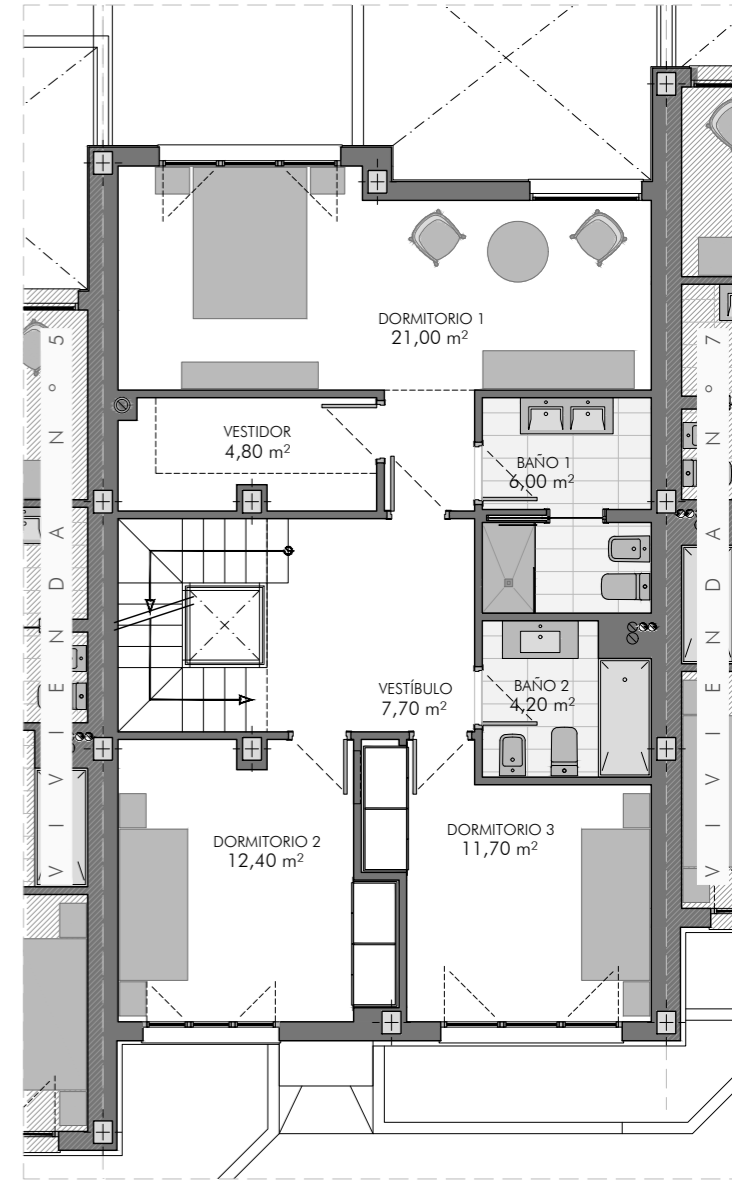
PLANTA SÓTANO



PLANTA BAJA



TORREÓN
[MITAD de ESCALA]



PLANTA ALTA

NOTA: Este documento tiene carácter de información comercial, sujeto a modificaciones por necesidades de obra, de obtención de licencias, o aquellas que puedan estimar en su momento la Dirección Facultativa, no siendo consecuencia vinculante desde el punto de vista contractual. Estos planos no tienen carácter contractual, ya que se basan en el anteproyecto y en el proyecto básico, que puede sufrir modificaciones por razones técnicas, legales o de ejecución. El mobiliario de cocina y sanitarios que aparecen son orientativos, y el resto de los muebles dibujados no están incluidos en la compraventa, siendo sólo un ejemplo de distribución. La información exigida por la normativa de protección de los consumidores, se encuentra a disposición de los adquirentes o posibles adquirentes en las oficinas de la Promotora.

